

2024

du 9 avril
au 6 octobre

Votre croisière en **Bretagne Sud**

BRETAGNE ^{BE}

Golfe du Morbihan,
Île aux Moines, Île d'Arz,
Belle-Île-en-Mer, Houat, Hœdic,
Ria d'Étel

Déjeuners et dîners croisières



Réservez dès maintenant !

En ligne
navix.fr



La compagnie des îles et du golfe du Morbihan

Par téléphone
02 97 46 60 00



DÉPART IMMÉDIAT VERS LES ÎLES...

Choisissez votre croisière !

Venez découvrir, grâce à notre guide, les plus belles destinations vers les îles du large, ainsi que la « Petite Mer » aux multiples facettes. Profitez pleinement de tous vos instants: douceur du climat, rivages sauvages, côtes dentelées, forêts légendaires, menhirs mystérieux, canaux fleuris...



Golfe du Morbihan

Choisissez votre heure de départ et optez pour le circuit commenté qui vous ressemble :

- Circuit bleu
- Circuit orange
- Circuit rouge
- Circuit vert

Transports de passagers uniquement.
Lors d'une croisière sans escale le navire peut assurer des arrêts sur les îles pour d'autres passagers.



Conception et réalisation : Com'B4/BforpuB

Crédits photos : Couverture : Kersugan. Pages intérieures : Adobe Stock, Nauix, Pierre Bouras, guloan.net, E. Gauthier, Loïc Kersugan - Morbihan Tourisme, Parc éolien en mer de Saint-Nazaire. Sauf erreurs typographiques. Document non contractuel.



Les horaires de la brochure sont donnés à titre indicatif



DÉJEUNERS ET DÎNERS CROISIÈRES SUR LE BATEAU RESTAURANT

départs de Vannes

Le Tour du Golfe à bord du *Mor-Bihan*, en déjeuner ou dîner croisière commenté.

Embarquez à bord du *Mor-Bihan*, notre navire restaurant et profitez de son vaste salon panoramique de 130 couverts au pont principal. Piste de danse, bar, climatisation, chauffage. Pont supérieur plein air pouvant accueillir 120 passagers.

Croisière commentée sur le Golfe du Morbihan pour découvrir les richesses de cette petite mer intérieure de 12 000 hectares.

• Déjeuner croisière

Agrémentez votre croisière avec une escale sur l'Île aux Moines !

PRINTEMPS / AUTOMNE <i>Selon programmation</i>		
Départ	Île aux Moines	Retour
12 h 30	sans escale	15 h 45
	de 15 h à 16 h 15*	17 h 15
	de 15 h à 18 h*	19 h

ÉTÉ <i>Du 14 juillet au 1^{er} septembre, tous les dimanches</i>		
Départ	Île aux Moines	Retour
12 h 30	sans escale	16 h
	de 15 h 15 à 17 h 45	18 h 45

*Suivant programmation, nous consulter

• Dîner croisière

À la lumière des projecteurs, laissez-vous charmer par la magie du Golfe la nuit !

PRINTEMPS / AUTOMNE <i>Selon programmation</i>	
Départ	Retour
20 h*	23 h

ÉTÉ <i>Du 13 juillet au 1^{er} septembre, tous les samedis</i>	
Départ	Retour
20 h 15	23 h 15

*D'octobre à avril : 19 h 30 à 22 h 30



Nos tarifs croisière et repas

Le choix du menu s'effectue lors de la réservation.

Les animaux ne sont pas admis à bord du navire restaurant. Possibilité d'effectuer la croisière sans repas sur le pont supérieur du navire. (pages 6 et 9)



Croisière + menu Mané Gwen	73 €
<i>Hors boissons</i>	
Croisière + menu Drehen	77 €
<i>Hors boissons</i>	
Croisière + menu végétarien	77 €
<i>Hors boissons</i>	
.....	
Croisière + menu Moussaillon	45,20 €
<i>Junior -12 ans</i>	
Croisière	3 €
<i>- 3 ans</i>	

**Croisières
commentées**



Menu Mané Gwen

Soufflé de sole et Saint-Jacques, barigoule de légumes
Crème de coquillages au champagne et safran de Bretagne
* * *
Soufflet de pintade aux petits champignons et foie gras
Jus aux morilles
Grenailles risolées et légumes racines
* * *
Camembert et tome
Salade à l'huile de noix
* * *
Cheese cake mango acidulé

Menu Drehan

Terrine de foie gras, arlequin d'abricot et figue
Chutney de fruits de saison
Vinaigrette noix et échalote
* * *
Filet de bar au lard et chips de légumes
Crèmeux de patates douces
Arlequin de légumes
* * *
Beignet de chèvre juste tiède
Salade à l'huile de noix
* * *
Choco Breigh

Menu végétarien

Samoussa de légumes
Assortiment de légumes farcis
Huile vierge au basilic
* * *
Risotto au lait de coco en cocotte
Brochettes de légumes du moment
Tomates grappes et jus au soja
* * *
Carpaccio d'ananas
Salade de fruits

Menu Moussaillon

Assiette anglaise : saucisson sec, saucisson à l'ail,
jambon blanc, taboulé et éventail de tomates
* * *
Émincé de volaille, pommes de terre sautées
* * *
Glace : petit pot ou bâtonnet
* * *
Jus de fruit



SCANNEZ CE QR CODE
et retrouvez
la programmation
Printemps / Automne



© Pierre Bourais

GOLFE DU MORBIHAN

départs de Vannes

PRINTEMPS / AUTOMNE

Le 31 mars, 9 et 20 mai
Du 9 avril au 7 juillet et du 2 septembre au 6 octobre
les mardis, mercredis, vendredis et dimanches

Après
le 6 octobre :
nous
consulter



voir page 34

ÉTÉ

Du 8 juillet au 1^{er} septembre

Lundis,
mercredis,
jeudis, vendredis
et samedis



Golfe du Morbihan
départs de Vannes

Croisières commentées

• Croisière sans escale

Départ	Retour	Circuits
9 h 40	13 h 30	●+●+●
12 h 30**	15 h 45	●+●+●
14 h 30*	17 h 15	●+●
Adulte : 25,50 € • 13/25 ans : 21,10 € 4/12 ans : 17,60 € • 1/3 ans : 3 €		

• Mini-tour

Départ	Retour	Circuit
17 h 15*	19 h	●
Adulte : 19,30 € • 13/25 ans : 16,70 € 4/12 ans : 13,40 € • 1/3 ans : 3 €		

• Croisière sur le Golfe + escale 1 île (île d'Arg ou île aux Moines)

Départ	Île d'Arg	Île aux Moines	Retour	Circuits
9 h 40	13 h à 16 h 45* ou 18 h 30	12 h 30 à 16 h 15* ou 18 h	17 h 15* ou 19 h	●+●+●
11 h*	11 h 30 à 14 h 55	13 h à 16 h 15 ou 18 h	17 h 15 ou 19 h	●+●
12 h 30**	-	15 h à 16 h 15 ou 18 h		●+●+●
14 h 30	16 h 45* à 18 h 30	16 h 15 à 18 h	19 h	●+●
Adulte : 27,70 € • 13/25 ans : 23,90 € • 4/12 ans : 17,60 € • 1/3 ans : 3 €				

• Croisière sur le Golfe + escales 2 îles (île d'Arg et île aux Moines)

Départ	Île d'Arg	Île aux Moines	Retour	Circuits
9 h 40	10 h 05 à 14 h 55	16 h 15 à 18 h	19 h	●+●
11 h*	11 h 30 à 14 h 55	13 h à 16 h 15		●+●
12 h 30**	16 h 45 à 18 h 30	15 h à 16 h 15		●+●+●
Adulte : 32 € • 13/25 ans : 27,10 € • 4/12 ans : 20 € • 1/3 ans : 4,20 €				

*Le mercredi **Suivant programmation, nous consulter

Tarif	Adulte	13/25 ans	4/12 ans	1/3 ans
A	25,50 €	21,10 €	17,60 €	3 €
B	19,30 €	16,70 €	13,40 €	3 €
C	27,70 €	23,90 €	17,60 €	3 €
D	32 €	27,10 €	20 €	4,20 €



Mini-tour

Le navire accoste pour prendre des passagers mais vous restez à bord

Après réservation
GRATUIT
pour les moins
de 1 an

• Croisière sans escale

Départ	Retour	Circuits	Tarif
9 h 45	13 h 30	●+●+●	A
14 h 30	17 h 35	●+●	A
20 h 15*	23 h 15	●+●+●	B

*Uniquement le samedi

• Croisière sur le Golfe + escale 1 île (île d'Arg ou île aux Moines)

Départ	Île d'Arg	Île aux Moines	Retour	Circuits	Tarif
9 h 45	10 h 15 à 15 h	12 h 45 à 16 h 35 ou 18 h 25	17 h 35 ou 19 h 30	●+●+●	C
12 h*	12 h 30 à 15 h	-	17 h 35	●+●	C
	-	13 h à 16 h 35 ou 18 h 25	17 h 35 ou 19 h 30	●	A
14 h 30	17 h 05 à 18 h 55	16 h 35 à 18 h 25	19 h 30	●+●	C

*Le samedi : 11 h 45

• Croisière sur le Golfe + escales 2 îles (île d'Arg et île aux Moines)

Départ	Île d'Arg	Île aux Moines	Retour	Circuits	Tarif
9 h 45	17 h 05 à 18 h 55	12 h 45 à 16 h 35	19 h 30	●+●	D
	10 h 15 à 15 h	16 h 35 à 18 h 25		-	D
12 h	12 h 30 à 15 h	16 h 35 à 18 h 25		●+●	D

GOLFE DU MORBIHAN

départs de Vannes

ÉTÉ

Du 8 juillet au 1^{er} septembre

Mardis

Croisières commentées

voir page 34

MALIN!
Parking à proximité



Golfe du Morbihan
départs de Vannes

Tarif	Adulte	13 / 25 ans	4 / 12 ans	1 / 3 ans
A	25,50 €	21,10 €	17,60 €	3 €
B	19,30 €	16,70 €	13,40 €	3 €
C	27,70 €	23,90 €	17,60 €	3 €
D	32 €	27,10 €	20 €	4,20 €



Mini-tour

Le navire accoste pour prendre des passagers mais vous restez à bord

• Croisière sans escale

Départ	Retour	Circuits	Tarif
14 h 30	17 h 35	●+●	A

• Mini-tour

Départ	Retour	Circuit	Tarif
12 h	13 h 45	●	B
17 h 35	19 h 30	●	B

• Croisière sur Le Golfe + escale 1 île (Île d'Arg ou Île aux Moines)

Départ	Île d'Arg	Île aux Moines	Retour	Circuits	Tarif
9 h 45	-	10 h 45 à 16 h 35 ou 18 h 25	17 h 35 ou 19 h 30	●	A
	10 h 15 à 15 h	-	17 h 35	●+●	C
12 h	-	13 h à 16 h 35 ou 18 h 25	17 h 35 ou 19 h 30	●	A
	12 h 30 à 15 h	-	17 h 35	●+●	C
14 h 30	17 h 05 à 18 h 55	16 h 35 ou 18 h 25	19 h 30	●+●	C

• Croisière sur Le Golfe + escales 2 îles (Île d'Arg et Île aux Moines)

Départ	Île d'Arg	Île aux Moines	Retour	Circuits	Tarif
9 h 45	10 h 15 à 15 h	16 h 35 à 18 h 25	19 h 30	●+●	D
12 h	12 h 30 à 15 h				

ÉTÉ

Du 8 juillet au 1^{er} septembre

Dimanches

• Croisière sans escale

Départ	Retour	Circuits	Tarif
12 h 30	16 h	●+●	A

• Mini-tour

Départ	Retour	Circuit	Tarif
17 h	18 h 45	●	B

• Croisière sur Le Golfe + escale 1 île (Île aux Moines)

Départ	Île aux Moines	Retour	Circuits	Tarif
12 h 30	15 h 15 à 17 h 45	18 h 45	●+●	C

A préciser lors de la réservation
GRATUIT
pour les moins de 1 an

OFFREZ
une escapade iodée
à ceux que vous aimez !

- Bons cadeaux
- Destination au choix
- Idées séjours...

LES
MIEUX
DE
DU
MORBIHAN



Faites plaisir en quelques clics
sur navix.fr

GOLFE DU MORBIHAN

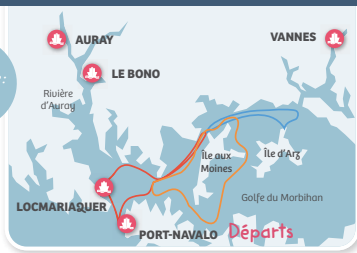
départs de Port-Nauvalo



PRINTEMPS / AUTOMNE

Du 9 avril au 7 juillet et du 2 septembre au 6 octobre
les mardis, mercredis, vendredis et dimanches
Le 9 et 20 mai

Après le 6 octobre :
nous consulter



Croisière sans escale uniquement le mercredi

Départ	Retour	Circuits
14 h 40	17 h 25	●+●
Adulte : 25,50 € • 13/25 ans : 21,10 € • 4/12 ans : 17,60 € • 1/3 ans : 3 €		

Croisière sur le Golfe + escale 1 île (Île aux Moines)

Départ	Île aux Moines	Retour	Circuits
11 h 20	12 h 30 à 16 h 15	17 h 25	●+●
14 h 40*	16 h 15 à 18 h	18 h 30	●
Adulte : 27,70 € • 13/25 ans : 23,90 € • 4/12 ans : 17,60 € • 1/3 ans : 3 €			

*Uniquement le mercredi

Mini-tour uniquement le mercredi

Départ	Retour	Circuit
17 h 25	18 h 30	●
Adulte : 19,30 € • 13/25 ans : 16,70 € • 4/12 ans : 13,40 € • 1/3 ans : 3 €		

Croisières commentées



Renseignements au
02 97 46 60 00 • naux.fr

ÉTÉ

Du 8 juillet au 1^{er} septembre

Tarif	Adulte	13 / 25 ans	4 / 12 ans	1 / 3 ans
A	25,50 €	21,10 €	17,60 €	3 €
B	19,30 €	16,70 €	13,40 €	3 €
C	27,70 €	23,90 €	17,60 €	3 €
D	32 €	27,10 €	20 €	4,20 €

Croisière sur le Golfe + escale 1 île ou 2 îles (Île d'Arg et/ou Île aux Moines)

Départ	Île d'Arg	Île aux Moines	Retour	Circuits	Tarif
9 h 45	-	11 h à 12 h 15	12 h 45	●	C
	-	11 h à 16 h 05	16 h 40	●	
	-	11 h à 17 h	17 h 30	●	
	11 h 30 à 17 h 35	-	18 h 35	●+●	
10 h 15	-	12 h 15 à 16 h 05	16 h 40	●+●	D
	-	12 h 15 à 17 h	17 h 30	●+●	
	11 h 30 à 15 h 30	16 h à 18 h 05	18 h 35	●+●	
	-	12 h 15 à 17 h	17 h 30	●+●	
11 h 35*	-	12 h 45 à 16 h 05	16 h 40	●	C
	-	12 h 45 à 18 h 05	18 h 35	●	
14 h	15 h 30 à 17 h 35	16 h 05 à 18 h 05	18 h 35	●+●	

Hors samedis et dimanches

Croisière sans escale

Départ	Retour	Circuits	Tarif
10 h 15	12 h 45	●+●	A
16 h 40	18 h 35	●+●	B

*Sauf le mardi

Croisière sur le Golfe + escale 1 île (Île d'Arg ou Île aux Moines)

Départ	Île d'Arg	Île aux Moines	Retour	Circuit	Tarif
9 h 45	-	11 h à 13 h 45	14 h 15	●	C
	-	11 h à 16 h 05	16 h 40	●	
	12 h 15 à 17 h 35	11 h à 18 h 05	18 h 55	●	
11 h 35	-	12 h 45 à 16 h 05	16 h 40	●	C
	-	12 h 45 à 18 h 05	18 h 55	●	
14 h 30	-	16 h 05 à 18 h 05	18 h 55	●	

Samedis

Croisière sans escale

Départ	Retour	Circuits	Tarif
14 h 30	16 h 40	●+●	A
16 h 40	18 h 55	●+●	B

Croisière sur le Golfe + escale 1 île ou 2 îles (Île d'Arg et/ou Île aux Moines)

Départ	Île d'Arg	Île aux Moines	Retour	Circuits	Tarif
10 h 15	-	12 h 15 à 17 h	17 h 30	●+●	C
	11 h 45 à 15 h 30	16 h à 17 h	17 h 30	●+●	D

Croisière sans escale

Départ	Retour	Circuits	Tarif
10 h 15	12 h 45	●+●	B

Dimanches

GOLFE DU MORBIHAN

départs de Locmariaquer

PRINTEMPS / AUTOMNE

Du 9 avril au 7 juillet et du 2 septembre au 6 octobre
Le 9 et 20 mai

Après le 6 octobre : nous consulter

Horaires susceptibles d'être annulés ou modifiés selon les marées.

Croisières commentées

- **Croisière sans escale** uniquement le mercredi

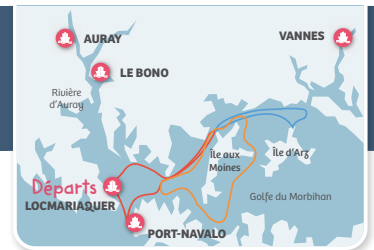
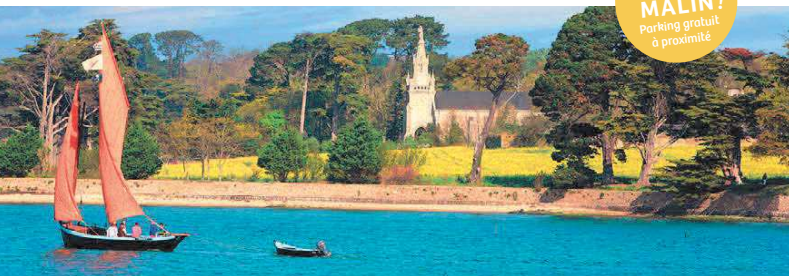
Départ	Retour	Circuits
15 h	17 h 05	●+●
Adulte : 25,50 € • 13/25 ans : 21,10 € • 4/12 ans : 17,60 € • 1/3 ans : 3 €		

- **Croisière sur Le Golfe + escale 1 île** (Île aux Moines) Les mardis, mercredis, vendredis et dimanches

Départ	Île aux Moines	Retour	Circuits
11 h	12 h 30 à 16 h 15	17 h 05	●+●
Adulte : 27,70 € • 13/25 ans : 23,90 € • 4/12 ans : 17,60 € • 1/3 ans : 3 €			

voir page 34

MALIN!
Parking gratuit à proximité



Golfe du Morbihan départs de Locmariaquer

ÉTÉ

Du 8 juillet au 1^{er} septembre

Horaires susceptibles d'être annulés ou modifiés selon les marées.

- **Croisière sur Le Golfe + escale 1 île** (Île aux Moines) tous les jours sauf le samedi

Départ	Île aux Moines	Retour	Circuits
10 h	12 h 15 à 17 h		●+●+●
11 h 15	12 h 45 à 17 h	17 h 45	●+●
14 h 15	16 h à 17 h		●+●+●

Sauf mardi et dimanche

uniquement le samedi

Départ	Île aux Moines	Retour	Circuits
11 h 15	12 h 45 à 18 h 05	18 h 40	●+●
14 h 45	16 h 05 à 18 h 05		●+●
Adulte : 27,70 € • 13/25 ans : 23,90 € • 4/12 ans : 17,60 € • 1/3 ans : 3 €			

- **Croisière sur Le Golfe + escales 2 îles** (Île d'Arg et Île aux Moines) tous les jours sauf le samedi

Départ	Île d'Arg	Île aux Moines	Retour	Circuits
10 h	11 h 45 à 15 h 30	16 h à 17 h	17 h 45	●+●+●
Adulte : 32 € • 13/25 ans : 27,10 € • 4/12 ans : 20 € • 1/3 ans : 3 €				

À préciser lors de la réservation
GRATUIT pour les moins de 1 an

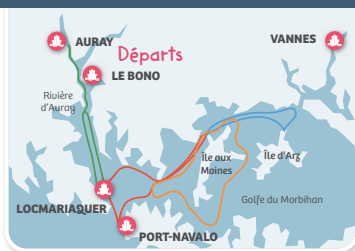
GOLFE DU MORBIHAN

départs d'Auray ou du Bono

ÉTÉ

Du 8 juillet au 1^{er} septembre

Sauf les samedis



Au départ d'Auray :
Juillet > du 8 au 12 et du 20 au 26
Août > du 3 au 11 et du 19 au 25

Au départ du Bono :
Juillet > du 13 au 19 et du 27 au 31
Août > le 1^{er}, le 2^e, du 12 au 18 et du 26 au 1^{er} septembre

• Croisière sur le Golfe + escale 1 île (Île aux Moines)

Départ	Île aux Moines	Retour	Circuits
9 h Auray	12 h 15 à 17 h	18 h 45	●+●+●
9 h 15 Le Bono		18 h 30	
Adulte : 28 € • 13/25 ans : 23,70 € • 4/12 ans : 17,30 € • 1/3 ans : 4,20 €			

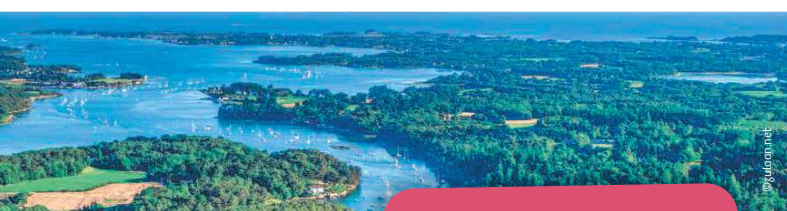
Croisières commentées

Selon les marées, les horaires sont susceptibles d'être modifiés ou annulés.

• Croisière sur le Golfe + escales 2 îles (Île d'Arg et Île aux Moines)

Départ	Île d'Arg	Île aux Moines	Retour	Circuits
9 h Auray	11 h 45 à 15 h 30	16 h à 17 h	18 h 45	●+●+●+●
9 h 15 Le Bono			18 h 30	
Adulte : 34 € • 13/25 ans : 29 € • 4/12 ans : 18,60 € • 1/3 ans : 4,20 €				

❗ La cale d'embarquement du Bono ne permet pas l'accès aux fauteuils roulants



Renseignements au
02 97 46 60 00 • navix.fr

Balad'eau crépuscule à Saint-Goustan

Les 11 et 25 juillet
et les 8 et 22 août
de 19 h 30 à 21 h



N'hésitez pas à venir avec votre pique-nique, votre apéritif... pour vivre cette belle balade iodée de façon plus conviviale encore !

Adulte et + 12 ans : 13 € • 4/12 ans : 9 €

Aucun supplément ne vous sera facturé. L'abus d'alcool est dangereux pour la santé. Consommez avec modération.

GOLFE DU MORBIHAN

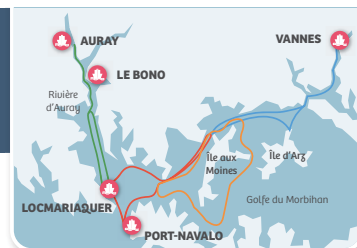
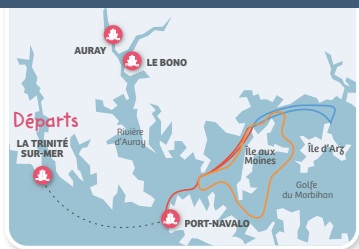
départs de La Trinité-sur-Mer

ÉTÉ

Du 8 juillet au 1^{er} septembre

Sauf les dimanches

Croisières commentées



Golfe du Morbihan
départs de La Trinité-sur-Mer

Ma journée sur la Presqu'île de Rhuy

Ses plages, ses sentiers, ses petits ports...
découvrez la richesse de ce bout de terre !

Adulte	13 / 25 ans	4 / 12 ans	1 / 3 ans
19,40 €	16,80 €	13,50 €	3 €

Tous les jours de Vannes

Départ	Escale	Retour
8 h 20	9 h 35 à 18 h 50	20 h

Tous les jours d'Auray sauf le samedi

Départ	Escale	Retour
9 h	10 h 15 à 17 h 30	18 h 45

Tous les jours de La Trinité-sur-Mer sauf le dimanche

Départ	Escale	Retour
9 h	9 h 45 à 18 h 35*	19 h 20*

*Le samedi : 18 h 55 et 19 h 40

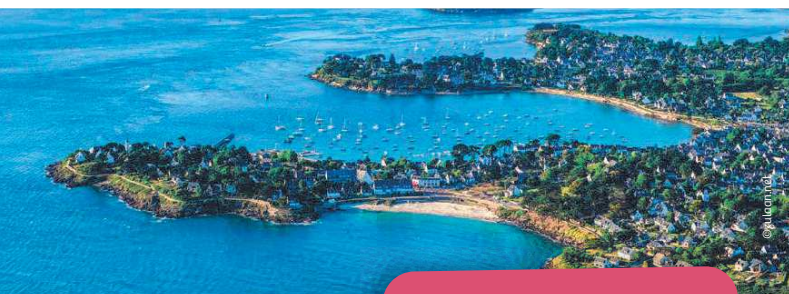
Croisière sur le Golfe + escale 1 île (Île d'Arg ou Île aux Moines)

Départ	Île d'Arg	Île aux Moines	Retour	Circuits
9 h	11 h 30* à 17 h 35	11 h à 18 h 05	19 h 20*	● + ●
Adulte : 28 € • 13/25 ans : 25,30 € • 4/12 ans : 18,80 € • 1/3 ans : 4,20 €				

*Le samedi : 12 h 15 et 19 h 40

Croisière sur le Golfe + escales 2 îles (Île d'Arg et Île aux Moines) tous les jours sauf le samedi et le dimanche

Départ	Île d'Arg	Île aux Moines	Retour	Circuits
9 h	11 h 30 à 15 h 30	16 h à 18 h 05	19 h 20	● + ● + ●
Adulte : 34 € • 13/25 ans : 29,50 € • 4/12 ans : 23,20 € • 1/3 ans : 4,20 €				



© Alucem/Al

Renseignements au
02 97 46 60 00 • navix.fr

16

Golfe du Morbihan 2024



Un livret OFFERT!

Pour toute réservation de l'une de ces traversées, votre compagnie maritime vous offre un livret d'informations pratiques pour vous accompagner dans votre escapade.

Golfe du Morbihan 2024

17

ÎLE AUX MOINES ET ÎLE D'ARZ

Deux îles du Golfe qui méritent Le détour !

Île aux Moines

6 km de long et 3 km de large

Elle est si jolie qu'on l'appelle « Perle du Golfe », c'est un monde en miniature aux paysages contrastés, à l'ambiance douce et parfumée avec des chemins étroits qui enjambent des petites collines et descendent dans les vallons. Ici les coquets bois de pins portent des noms de contes de fées : bois d'amour, bois des soupirs ou bois des regrets.

Circuit vert (A/R)

du port ou bourg
> 1,8 km (20 min)

Circuit jaune (A/R)

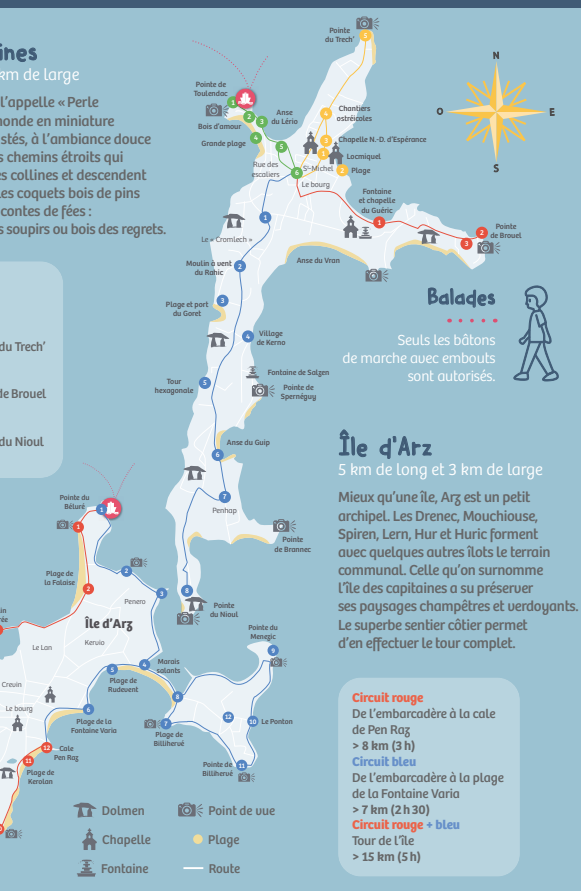
du bourg à la pointe du Trech'
> 5 km (1 h 30)

Circuit rouge (A/R)

du bourg à la pointe de Brouet
> 6 km (1 h 30)

Circuit bleu (A/R)

du bourg à la pointe du Nioul
> 10 km (3 h 30)



Quelle croisière choisir ?

En fonction du temps dont vous disposez et du port de départ qui vous convient, Navix vous propose différentes croisières avec ou sans escale pour répondre au mieux à vos attentes.

Le mini-tour : vous partez à la découverte d'une partie du Golfe. Le Nord au départ de Vannes, le Sud au départ de Port-Navalo, avec approche de l'île d'Arz et de l'île aux Moines mais sans y faire escale.

La croisière sans escale : vous naviguez sur tout ou partie du Golfe du Morbihan et autour des îles en restant à bord. Repérez les couleurs de nos circuits pour choisir celui qui répond à vos envies !

Pour le mini-tour ou la croisière sans escale, le navire peut accoster sur les îles pour prendre des passagers mais vous restez à bord.

La croisière avec 1 escale : vous agrémentez le circuit choisi avec une escale sur l'île aux Moines ou l'île d'Arz. Selon le temps que vous souhaitez vous accorder sur l'île, différentes durées d'escale sont proposées.

La croisière avec 2 escales : c'est la complète ! Vous profitez de votre croisière sur le Golfe du Morbihan et d'une escale sur l'île aux Moines et l'île d'Arz pour vous offrir une belle découverte de l'ensemble du Golfe.

Bienvenue à bord !
Nous vous souhaitons une agréable croisière sur l'une des plus belles baies du monde.



BELLE-ÎLE-EN-MER

Découvrez la plus grande île bretonne !



Circuits bus
en vente dans
les agences Navix



17 km de long
9 km de large
100 km de côtes

- Dolmen
- Chapelle
- Fontaine
- Point de vue
- Plage
- Circuit rando pédestre
- Circuit cycliste
- Route

Balades
.....
Seuls les bâtons
de marche avec embouts
sont autorisés.

- Vous trouverez tous les services nécessaires à votre séjour sur la plus grande des îles bretonnes. La commune du Palais concentre la plupart des commerces et services (poste, banques, etc.) mais vous aurez aussi de nombreuses possibilités sur les trois autres communes : Locmaria, Saugon et Bangor.
- There are all kind of shops and services on the largest Brittany island. The city of Le Palais concentrates most of the activities (post office, banks, cash dispensers etc.), but you may find everything necessary in the three other villages : Locmaria, Saugon and Bangor.

Pour votre croisière, ne négligez pas la crème solaire et pensez à bien étiqueter votre bagage (20 kg maximum par personne).

During the cruise, do not forget the sun cream and properly label your luggage (maximum 20 kg per person).

Gagnez du temps en réservant votre voiture ou votre circuit en autocar sur nos points de vente.

Save time by booking a car or a bus tour in our Navix ticket offices before your arrival on Belle-Île-en-Mer.

NOUVEAU ET EXCLUSIF !

NAVIGUEZ AUTOUR DE BELLE-ÎLE

Une excursion commentée inoubliable avec un guide local

TRAIN + BATEAU, C'EST + FACILE !

Le samedi, voyagez par le train et rejoignez Belle-Île dans la journée au départ de Vannes et Port-Navalo !
Horaire d'embarquement adapté aux arrivées TGV

D'ÎLE EN ÎLES

Visitez Houat et Hœdic au départ de Belle-Île-en-Mer

Informations et réservations à l'office de tourisme ou sur belle-ile.com



BELLE-ÎLE-EN-MER

départs de Vannes, Port-Navalo, Locmariaquer, La Turballe et Le Croisic



Belle-Île-en-Mer

PRINTEMPS / AUTOMNE

Le 30 et le 31 mars et le 1^{er} avril
Du 9 avril au 7 juillet et du 2 septembre au 6 octobre
Tous les jours

Après le 6 octobre : nous consulter

Traversées commentées au départ de Vannes

ÉTÉ

Du 8 juillet au 1^{er} septembre

Au départ de La Turballe et du Croisic :

Avril > 27 et 28
Mai > 9, 11, 12, 18 et 20
Juin > 22 et 23
Juillet > 6 et 7
Septembre > 7, 8 et 22

Les départs depuis La Turballe et du Croisic seront confirmés sous réserve d'un minimum de passagers.

Enregistrement obligatoire

	Aller-retour journée				Trajet simple			
	Adulte	13/25 ans	4/12 ans	1/3 ans	Adulte	13/25 ans	4/12 ans	1/3 ans
Vannes	34,90 €	29,20 €	24,80 €	4 €	25,30 €	20,40 €	15,90 €	3 €
Port-Navalo	34,90 €	29,20 €	24,80 €	4 €	25,30 €	20,40 €	15,90 €	3 €
Locmariaquer	43 €	37,70 €	29,30 €	4 €	29,80 €	24,90 €	18,40 €	3 €

Départs de Vannes, Port-Navalo, Locmariaquer

	Départ	Belle-Île-en-Mer		Arrivée
		Le Palais	Sauzon	
Vannes	8 h 20			20 h 10
Port-Navalo	9 h 35	10 h 35 à 17 h 55	11 h 15 à 17 h 20	19 h
Locmariaquer	9 h [*]		le samedi	19 h 20

*Uniquement les mercredis, vendredis et jours fériés

Changement de bateau à Port-Navalo

Départs de Vannes, Port-Navalo, Locmariaquer

	Départ	Belle-Île-en-Mer		Arrivée
		Le Palais	Sauzon*	
Vannes	8 h 20			20 h 10
Port-Navalo	9 h 35	10 h 40 à 18 h 05	11 h 15 à 17 h 20	19 h
Locmariaquer	9 h			19 h 20

*Uniquement le samedi

Changement de bateau à Port-Navalo

Départs de La Turballe, Le Croisic sauf dimanche

	Départ	Belle-Île-en-Mer	Arrivée
La Turballe	8 h 15	9 h 50 à 18 h 40	20 h 20

A partir lors de la réservation
GRATUIT
pour les moins de 1 an



Nous ne transportons pas les vélos



Bagage de 20 kg maximum par personne

HOUAT

Découvrez une île enchantresse !



- Dolmen
- Chapelle
- Fontaine
- Point de vue
- Plage
- Route
- Circuit rando pédestre

Sur l'île, vous trouverez une agence postale mais pas de distributeur bancaire. Prévoyez suffisamment d'espèces pour la durée de votre séjour. Côté commerces, vous avez à votre disposition trois hôtels, sept bars-restaurants, deux épiceries et une boulangerie.

Pour votre croisière, ne négligez pas la crème solaire et pensez à bien étiqueter votre bagage (20 kg maximum par personne).

Le tour de l'île est possible par le sentier côtier. Il faut compter entre 4 et 5 heures de marche.

There is a post office on the island of Houat but no cash dispenser. Plan enough money to cover your needs during your stay. Three hotels, seven bars and restaurants, two groceries and a bakery are available.

During the cruise, do not forget the sun cream and properly label your luggage (maximum 20 kg per person).

The tour of the island by the coastal path is a very nice five-hours walk.

HÆDIC

Laissez-vous charmer par ce petit coin de paradis !



Balades

Seuls les bâtons de marche avec embouts sont autorisés.



Sur l'île, vous trouverez une agence postale mais pas de distributeur bancaire. Prévoyez suffisamment d'espèces pour la durée de votre séjour. L'île propose un hôtel, quatre bars-restaurants, deux cafés, deux épiceries et une boulangerie.

Pour votre croisière, ne négligez pas la crème solaire et pensez à bien étiqueter votre bagage (20 kg maximum par personne).

Le tour de l'île est possible par le sentier côtier. Il faut compter environ 2 heures de marche.

There is a post office on the island of Hædic but no cash dispenser. Plan enough money to cover your needs during your stay. A hotel, four bars and restaurants, two cafes, two groceries and a bakery are available.

During the cruise, do not forget the sun cream and properly label your luggage (maximum 20 kg per person).

The tour of the island by the coastal path is a very nice two-hours walk.

HOUAT

départs du Morbihan

Vannes, Port-Navalo, Locmariaquer et La Trinité-sur-Mer

Traversées commentées
sur le Golfe au départ de Vannes



Durée de traversée

Vannes / Houat : environ 2 h 30
Port-Navalo / Houat : environ 40 min
Locmariaquer / Houat : environ 1 h 15

Horaires susceptibles d'être annulés ou modifiés selon les marées.

JUILLET

Du 8 au 31 juillet

Au départ de

Jour	Vannes		Locmariaquer		La Trinité	Port-Navalo		Houat
	8 h 30	9 h 45*	9 h 40	11 h 15*	9 h**	10 h 05	12 h	17 h 25
Lundi 8		x		x				x
Mardi 9		x		x				x
Mercredi 10		x		x				x
Jeudi 11								
Vendredi 12								
Samedi 13								
Dimanche 14		x		x	x			
Lundi 15								
Mardi 16		x		x				
Mercredi 17								
Jeudi 18			x					
Vendredi 19			x	x				
Samedi 20	x	10 h 15	x	x	x	x		
Dimanche 21	x	10 h 15	x	x	x	x		
Lundi 22	x	x	x	x	x	x	x	x
Mardi 23	x		x		x		x	
Mercredi 24	x		x		x		x	
Jeudi 25								
Vendredi 26								
Samedi 27	x	x	x	x	x	x	x	x
Dimanche 28	x	x	x	x	x	x	x	x
Lundi 29								
Mardi 30		x		x				
Mercredi 31								

Aller-retour journée				Trajet simple			
Adulte	13/25 ans	4/12 ans	1/3 ans	Adulte	13/25 ans	4/12 ans	1/3 ans
34,50 €	29,90 €	24 €	6,50 €	24,70 €	20,40 €	15,70 €	4,50 €

* Correspondance à Port-Navalo 11 h 30 / 12 h

** Correspondance à Port-Navalo
9 h 45 / 10 h 05 - 18 h 10 ou 18 h 55

— Arrivée Houat : 10 h 55

— Arrivée Houat : 12 h 50

x Pas de départ

— Arrivée Port-Navalo : 18 h 15

— Arrivée Locmariaquer : 18 h 35

Vannes : 19 h 45
La Trinité : 19 h 20 ou 19 h 40

AOÛT

Du 1^{er} août au 1^{er} septembre

Au départ de

Jour	Vannes		Locmariaquer		La Trinité	Port-Navalo		Houat
	8 h 30	9 h 45*	9 h 40	11 h 15*	9 h**	10 h 05	12 h	17 h 25
Jeudi 1 ^{er}								
Vendredi 2	x	10 h 15	x	x	x	x		
Samedi 3	x	10 h 15	x	x	x	x		
Dimanche 4	x	x	x	x	x	x	x	x
Lundi 5		x		x			x	
Mardi 6		x		x			x	
Mercredi 7		x		x			x	
Jeudi 8		x		x			x	
Vendredi 9								
Samedi 10								
Dimanche 11		x		x	x			
Lundi 12								
Mardi 13		x		x				
Mercredi 14								
Jeudi 15								
Vendredi 16			x					
Samedi 17			x					
Dimanche 18		x	x	x	x	x	x	x
Lundi 19	x	10 h 15	x	x	x	x		
Mardi 20	x	x	x	x	x	x	x	x
Mercredi 21		x		x				
Jeudi 22		x		x				
Vendredi 23		x		x				
Samedi 24								
Dimanche 25		x		x	x			
Lundi 26								
Mardi 27		x		x				
Mercredi 28								
Jeudi 29								
Vendredi 30			x					
Samedi 31	x	10 h 15	x	x	x	x		
Dimanche 1 ^{er}	x	10 h 15	x	x	x	x		

HOUAT ET HÆDIC

Des îles si belles mais si fragiles !

L'archipel de Houat et Hœdic se situe dans un site Natura 2000, désigné pour son exceptionnelle biodiversité.

On y trouve des habitats marins rares et menacés comme les herbiers de zostères qui forment des prairies sous-marines, des bancs de maërl, une algue calcaire de couleur rose, ou encore des champs de laminaires, de grandes algues brunes. Ces milieux marins abritent une faune et une flore variées sont appréciés par les phoques et les dauphins.

Le site accueille également de nombreuses espèces d'oiseaux marins comme le puffin des Baléares, en danger d'extinction, qui vient parfois y passer l'été après sa reproduction dans l'archipel des Baléares. On trouve aussi le rare plongeon imbrin ou encore le guillemot de Troïl et le pingouin torda, excellents plongeurs pouvant capturer des poissons jusqu'à plus de 50 mètres de profondeur ! Plusieurs espèces d'oiseaux viennent également se reproduire ici, comme le goéland argenté, le cormoran huppé ou l'huitrier pie.

À terre comme en mer, veuillez à respecter la tranquillité des animaux en les observant à distance et en tenant vos chiens en laisse.

Attention au fragile gravelot à collier interrompu qui pond ses 3 œufs sur les plages ! Sur les îles, vous pourrez découvrir une grande diversité de milieux naturels comme les dunes grises, les cordons de galets, les végétations des hauts de plages, les fourrés à ajoncs et prunelliers... De nombreuses espèces de plantes protégées s'y développent, telles que l'omphalode du littoral ou le lys de mer. Merci donc de respecter le balisage des sentiers côtiers (où les vélos sont interdits), de ne pas utiliser de bâtons de marche à bout métallique, et de ne pas cueillir les plantes sauvages.

Veuillez à ne laisser aucun déchet derrière vous et à les emporter sur le continent en repartant.

Belle découverte ou redécouverte des îles et de leurs nombreuses richesses !

Pour en savoir plus : houat-hoedic.n2000.fr



©glaam.net

Renseignements au
02 97 46 60 00 • navix.fr

HÆDIC départs du Morbihan

Vannes, Port-Navalo et Locmariaquer



Durée de traversée
Vannes / Hœdic :
environ 2 h 30
Port-Navalo / Hœdic :
environ 1 h

Horaires susceptibles d'être annulés ou modifiés selon les marées.

JUILLET

Du 13 au 28 juillet

Samedis
Dimanches

Au départ de

Jour	Vannes	Locmariaquer	Port-Navalo	Hœdic (via Houat)	
	9 h 45°	11 h 15°	12 h	Arrivée 13 h 20	Départ 16 h 50
Samedi 13					
Dimanche 14	x	x			
Samedi 20	10 h 15	x			
Dimanche 21	10 h 15	x			
Samedi 27	x	x	x	x	x
Dimanche 28	x	x	x	x	x

AOÛT

Du 3 au 1^{er} septembre

Samedis
Dimanches

Traversées commentées
sur le Golfe au départ de Vannes

Samedi 3	10 h 15	x			
Dimanche 4	x	x	x	x	x
Samedi 10					
Dimanche 11	x	x			
Samedi 17					
Dimanche 18	x	x			
Samedi 24	x	x	x	x	x
Dimanche 25	x	x	x	x	x
Samedi 31	10 h 15	x			
Dimanche 1 ^{er}	10 h 15	x			

	Aller-retour journée			Trajet simple				
	Adulte	13/25 ans	4/12 ans	1/3 ans	Adulte	13/25 ans	4/12 ans	1/3 ans
	34,50 €	29,90 €	24 €	6,50 €	24,70 €	20,40 €	15,70 €	4,50 €

*Correspondance à Port-Navalo
11 h 30 / 12 h

— Arrivée Hœdic : 13 h 20

x Pas de départ

— Arrivée Port-Navalo : 18 h 15
Locmariaquer : 18 h 35
Vannes : 19 h 45

HOUAT ET HÆDIC

départs de Loire-Atlantique

Le Croisic et La Turballe

Horaires susceptibles d'être annulés ou modifiés selon les marées.

JUILLET

Du 8 au 31 juillet

— Départ Le Croisic : 8 h 05
La Turballe : 8 h 55

— Arrivée Le Croisic : 20 h 35
La Turballe : 20 h 05

X Pas de départ

BASSE SAISON
sous réserve d'un nombre
suffisant de passagers

.....

Hœdic : de 9 h 10 à 18 h 20
Avril > 27 et 28
Mai > 11 et 12
Juin > 1^{er}, 2, 22 et 23
Septembre > 7 et 8

Houat : de 9 h 10 à 18 h 15
Mai > 9, 18 et 20
Juin > 1^{er} et 2
Juillet > 6 et 7
Septembre > 22



voir page 24



• Bagage de 20 kg
• maximum
• par personne



• Nous ne transportons
• pas les vélos

AOÛT

Du 1^{er} août au 1^{er} septembre



Billetteries

LE CROISIC :

place d'Armes ou office de tourisme

LA TURBALLE :

office de tourisme (place Charles de Gaulle)

Transport de passagers uniquement

	Hœdic		Houat	
	Arrivée 10 h	Départ 19 h 10	Arrivée 10 h 40	Départ 18 h 30
Lundi 8				
Mardi 9				
Mercredi 10				
Jeudi 11				
Vendredi 12				
Samedi 13	x	x	x	x
Dimanche 14				
Lundi 15				
Mardi 16				
Mercredi 17				
Jeudi 18				
Vendredi 19				
Samedi 20	x	x	x	x
Dimanche 21			x	
Lundi 22				
Mardi 23				
Mercredi 24				
Jeudi 25				
Vendredi 26				
Samedi 27	x	x	x	x
Dimanche 28				
Lundi 29				
Mardi 30				
Mercredi 31				

	Hœdic		Houat	
	Arrivée 10 h	Départ 19 h 10	Arrivée 10 h 40	Départ 18 h 30
Jeudi 1 ^{er}				
Vendredi 2	x			
Samedi 3	x	x	x	x
Dimanche 4			x	
Lundi 5				
Mardi 6				
Mercredi 7				
Jeudi 8				
Vendredi 9				
Samedi 10	x	x	x	x
Dimanche 11				
Lundi 12				
Mardi 13				
Mercredi 14				
Jeudi 15				
Vendredi 16				
Samedi 17	x	x	x	x
Dimanche 18	x	x	x	x
Lundi 19	x	x	x	x
Mardi 20			x	
Mercredi 21				
Jeudi 22				
Vendredi 23				
Samedi 24	x	x	x	x
Dimanche 25				
Lundi 26				
Mardi 27				
Mercredi 28				
Jeudi 29				
Vendredi 30				
Samedi 31	x	x	x	x
Dimanche 1 ^{er}	x	x	x	x

Houat

Aller-retour journée	
Adulte	43 €
13/25 ans	36,60 €
4/12 ans	29,10 €
1/3 ans	6,50 €

Trajet simple	
Adulte	29,90 €
13/25 ans	24,90 €
4/12 ans	19,20 €
1/3 ans	4,50 €

Hœdic

Aller-retour journée	
Adulte	39,80 €
13/25 ans	33,20 €
4/12 ans	26 €
1/3 ans	6,50 €

Trajet simple	
Adulte	26,30 €
13/25 ans	21,50 €
4/12 ans	17 €
1/3 ans	4,50 €

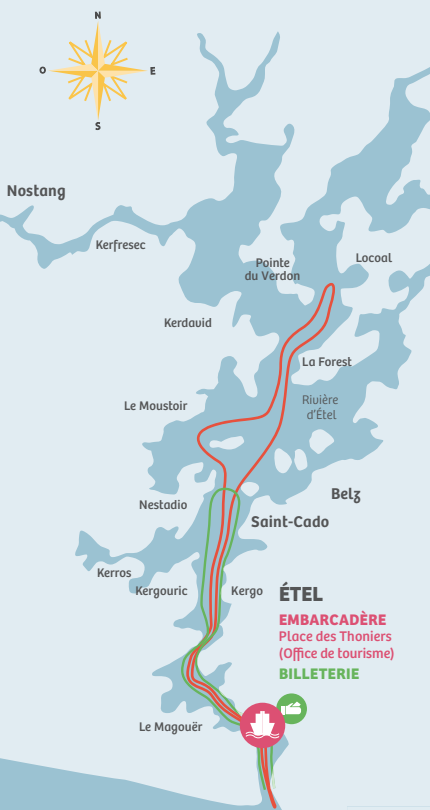
Renseignements au
02 97 46 60 00 • navix.fr

LA RIA D'ÉTEL

La plus secrète des petites mers bretonnes !



La Ria d'Étel



Les charmes de la Ria d'Étel

Des paysages variés où alternent petits ports, parcs ostréicoles, îlots et petits bois... Des couchers de soleil sur le Magouër enchanteurs tout au long de l'année. Cette rivière d'Étel, à laquelle certains préfèrent le doux nom de ria, offre une variété de sites propres à charmer ceux qui la découvrent en toutes saisons. Aux marées d'équinoxe, de superbes rouleaux déferlent sur la célèbre barre.

The lovely Étel river

Étel river is the most secret inland sea of the Morbihan. Its peaceful scenery offers varied landscapes : small ports, oyster beds, woods and ponds... to discover by foot or by boat.

Agrémentez votre visite d'Étel en profitant d'une remise avec votre billet Navix chez notre partenaire :



ÉTEL
EMBARCADÈRE
Place des Thonniers
(Office de tourisme)
BILLETTERIE

PRINTEMPS / AUTOMNE

Le 31 mars
Du 9 avril au 7 juillet et du 2 septembre au 6 octobre
les mardis, jeudis, vendredis et dimanches
Du 9 au 30 octobre à 15h30 les mercredis
et dimanches à 15h30

ÉTÉ

Du 8 juillet au 1^{er} septembre
sauf les samedis

Départ	Retour	Circuit
10 h 30	12 h	●
15 h 30	17 h	●

Départ	Retour	Circuit
10 h 30	12 h	●
15 h 30	17 h	●
17 h 15	18 h 15	●

BON PLAN Adulte : 18,30 € • 13/25 ans : 14 €
4/12 ans : 6,80 € • 1/4 ans : 6,80 €

Adulte	13/25 ans	4/12 ans	1/3 ans
22,60 €	18,30 €	14 €	6,80 €

Les apér'eau de la Ria

Les mercredis 17, 24 et 31 juillet et les 7, 14, 21 et 28 août,
avant de profiter des marchés nocturnes d'Étel
jusqu'à 22 h, nous vous proposons
une croisière « Apér'eau Ria »* de 18 h 30 à 19 h 30.

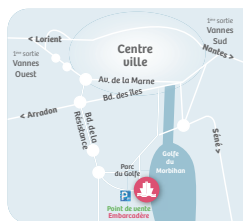


Adulte : 26 € (croisière + 4 huîtres + 1 verre de chardonnay)
4/17 ans : 15 € (croisière + 1 jus de fruit) • 1/3 ans : 6,80 € (croisière)

*L'abus d'alcool est dangereux pour la santé. Consommez avec modération.

INFOS PRATIQUES

Trouvez l'embarcadère le plus proche !



VANNES

EMBARCADÈRE :
7 allée Loïc Coradec

STATIONNEMENT :
nouvelles dispositions mises en place par la mairie de Vannes



SCANNEZ ICI



LOCMARIAQUER

EMBARCADÈRE :
Cote du Guilvin

STATIONNEMENT :
Parking conseillé : Table des Marchands (20 min à pied)
Plan et autres parkings, SCANNEZ ICI



LA TRINITÉ-SUR-MER

**GPS : COURS DES QUAIS
LA CRIÉE • LE PORT**

Parking place du Voutien (sauf le mardi et le vendredi matin) et la Vigie rue Mané Rohr.



PORT-NAVALO

EMBARCADÈRE :
rue Général de Gaulle

STATIONNEMENT :
Parking conseillé : Aire du Sanso + navette gratuite
SCANNEZ ICI



LE BONO

**GPS : QUAI JEAN BART
RIVE DROITE**

Proche du vieux port.
Parking gratuit place de la mairie.

AURAY

**GPS : SAINT-GOUSTAN
PORT DE ST-GOUSTAN
QUAI NEUF**

Près du vieux port de Saint-Goustan.
Parking près du cimetière.



EXTRAITS DES CONDITIONS GÉNÉRALES DE TRANSPORT



Réservation conseillée

- sur notre site naux.fr, 24 h à l'avance
- par téléphone (règlement par CB)
- par courrier (règlement par chèque)
- dans l'un de nos points de vente
- dans les offices de tourisme partenaires

GÉNÉRALITÉS

Les présentes conditions générales sont applicables au transport maritime assuré par NAVIX S.A.S. au capital de 2 000 000 euros, immatriculée au registre du commerce de Vannes RCS 384626537 dont le siège social est établi : 9 allée Loïc Coradec 56000 VANNES.

Ces conditions de transport s'appliquent sur l'ensemble des navires et lignes, quel que soit le port de départ ou d'arrivée, exploités par NAVIX.

L'ensemble des prestations de transport maritime effectuées par les navires exploités par NAVIX est régi par les lois et décrets des 18 juin 1966, 3 janvier 1967, 21 décembre 1979, 23 décembre 1986 et du 1^{er} décembre 1988 ainsi que par les décrets s'y rapportant.

Le passager, les personnes l'accompagnant, achetant un titre de transport et voyageant sur les navires de NAVIX, acceptent sans aucune réserve en leurs noms et en celui de leurs héritiers et ayants droit les présentes clauses et dispositions de transports.

Tous les passagers déclarent connaître ces conditions et dans l'hypothèse contraire, une présomption irréfragable demeurera en faveur de la Compagnie dont la responsabilité ne saurait être étendue au-delà des présentes.

Les passagers s'engagent dans tous les cas à se soumettre au règlement établi par la Compagnie à bord des navires ainsi qu'à se soumettre aux ordres de ses capitaines et préposés. Tout passager doit être muni d'un titre de transport. Tout contrevenant s'expose à des poursuites. Les tarifs ont été établis en début d'année. En fonction de l'évolution des cours des carburants, de la hausse de la TVA et des taxes de transports, ils sont susceptibles d'être modifiés.

Les horaires peuvent être modifiés ou annulés sans préavis et sans donner lieu à indemnité.

Délai de paiement : pas d'escompte pour règlement anticipé ; intérêts de retard : 1,5 fois le taux d'intérêt légal ainsi qu'une indemnité forfaitaire de 40 euros pour frais de recouvrement, conformément à l'article L 441-6 du Code de Commerce.

L'ensemble des conditions générales de transport et de vente est disponible dans nos points de vente, à bord des navires et sur le site internet de réservation de la Compagnie. Le placement à bord des navires est libre. Les places ne sont pas attribuées. Hors navire restaurant.

RECOMMANDATIONS RELATIVES À LA SÉCURITÉ

Pour votre sécurité, la Compagnie vous invite à tenir compte du comportement particulier d'un navire à la mer pouvant être sujet aux mouvements de roulis et de tangage. Les passagers doivent veiller à ce que les enfants ne courent pas à bord, ne montent pas sur les rambardes, les coissans, les sièges ou sur les engins de sauvetage. Tout contrevenant sera poursuivi. Il est interdit de fumer dans les espaces fermés ou semi-ouverts.

Les animaux voyagent sous la responsabilité de leur propriétaire. Les animaux doivent être tenus en laisse, éventuellement muselés, et ne pas encombrer les coursives et accès.

ANNULATION ET REMBOURSEMENT (hors navire restaurant)

Le personnel de guichet n'est pas habilité à effectuer de remboursement. Un billet modifié ne peut être soumis à remboursement. En cas d'annulation de passage plus de 24 h avant le départ, la demande de remboursement doit être effectuée par mail à info@naux.fr en joignant les pièces justificatives (titres de transport).

Pour toute demande de remboursement, une retenue de 5 % sera appliquée pour frais de dossier.

Selon la date d'annulation, en jours ouvrables, ces frais seront de (hors bateau restaurant) :

- 8 jours et plus avant la date de départ : 5 %
- De 7 jours à moins de 24 h du départ : 55 %
- Le jour du départ et après le départ : 100 %

La souscription d'une assurance annulation n'est possible que pour les réservations effectuées en ligne sur naux.fr.

VOS BAGAGES (PAS DE MATÉRIEL ENCOMBRANT)

Pensez à bien étiqueter votre bagage (20 kg maximum par personne, au-delà un supplément sera facturé). Il est interdit de transporter des matières inflammables ou explosives, des armes, matières dangereuses, gaz, essences, etc.

YOUR LUGGAGE

Properly label your luggage (maximum 20 kg per person).



Fauteuil électrique fortement déconseillé. Accès difficile sur les îles.

L'intégralité de nos conditions générales de vente sont consultables en ligne sur : naux.fr.

Visitez le parc éolien de Saint-Nazaire !

Une expérience inédite
au plus près des éoliennes en mer

Visites gratuites proposées par le parc
les 8 et 15 juin et le 21 septembre.
Départs à 10 h ou 14 h de La Turballe.

Inscriptions en ligne sur
parc-eolien-en-mer-de-saint-nazaire.fr
(rubrique « découvrir le parc »)

Visites avec Navix :

les 8 et 19 mai, les 9 et 30 juin,
les 14 et 27 juillet, les 4, 17 et 25 août,
les 15 et 29 septembre et le 6 octobre.

Adultes : 28,30 € • 13/25 ans : 24 €
4/12 ans : 18 € • 1/3 ans : 6 €

Réservations :
02 97 46 60 00
navix.fr

©Parc éolien en mer de Saint-Nazaire-CAPA Corporate-Tim Fox

Visit the gulf of Morbihan

with us and our audio guide application

Crucera en el Golfo de Morbihan con nosotros y nuestra aplicación audio guía
Besuchen Sie den Golf von Morbihan mit uns und unsere Audio-Guide-Anwendung

ON SMARTPHONE AND TABLET

Free service not included in the price
of your ticket. No wifi in the points of sale.

EN SMARTPHONE Y TABLET

Servicio gratuito no incluido en el precio de
su entrada. No hay wifi en los puntos de venta.

AUF SMARTPHONE UND TABLET

Kostenloser Service nicht im Ticketpreis
enthalten. Kein WiFi in den Verkaufsstellen.



©gulaan.net

Download the application on stores

Descarga la aplicación en las stores

Laden Sie die Anwendung in den Stores

